

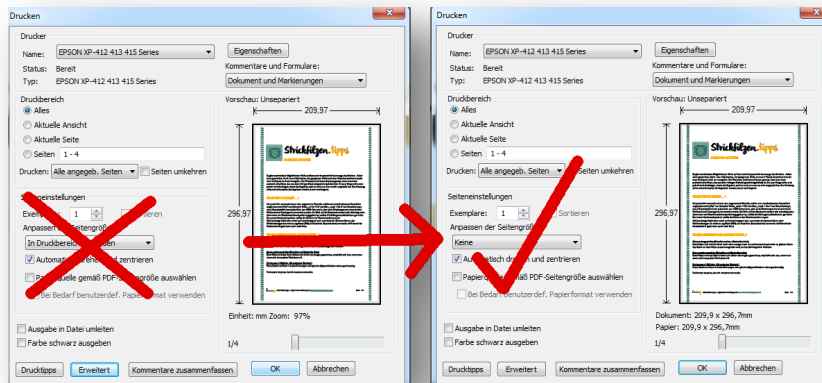


man's.bag  
SCHNITTMUSTER

faltbare Einkaufstasche

## AUSDRUCKEN:

Um Papier zu sparen, empfehle ich, die Anleitung am Bildschirm zu lesen und nur die Schnittteile auszudrucken. Dabei darauf achten, dass die Seiten nicht verkleinert werden. Dafür muss im Druckmenü unter Seiteneinstellung – Anpassen der Seitengröße die Auswahl „Keine“ eingestellt werden. Ob der Ausdruck die richtige Größe hat, erkennt ihr am Kontrollkästchen (5 x 5cm), das ihr immer beim Schnittteil „A“ findet.



Gerne veröffentliche ich Fotos von den gefertigten Einzelstücken auf meiner Homepage, eine E-Mail oder ein Kommentar genügen und ihr seid gepostet. Ich wünsche ganz viel Spaß bei der Herstellung und viel Freude damit. Sämtliche Rechte dieser Anleitung liegen ausschließlich bei

löwin.g  
kreatives *für* kreative

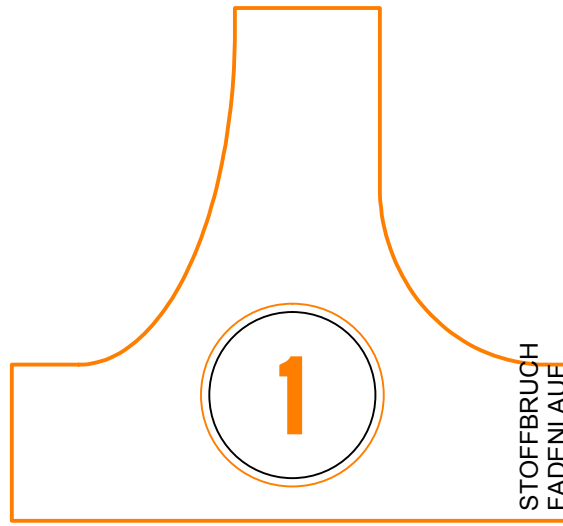
Der Verkauf dieser Anleitung, selbst wenn es nur Teile daraus sind, ist nicht gestattet. Es ist jedoch erlaubt, ja sogar erwünscht, nach meiner Anleitung Einzelstücke zu fertigen (keine Massenproduktion!). Auch ein Verkauf des fertigen Produkts ist gestattet, es muss jedoch vermerkt sein: „Anleitung von Löwin.g“ – beim Online Verkauf muss meine [Homepage](http://loewing.at/) verlinkt sein. Sollten irgendwelche Fragen auftauchen oder etwas unklar sein, bitte ich um eine [E-Mail](mailto:info@loewing.at), ich helfe gerne weiter. Für Fehler übernehme ich keinerlei Haftung.

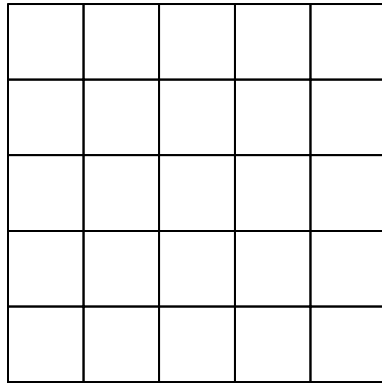


<https://loewing.at/>  
✉ [info@loewing.at](mailto:info@loewing.at)

# ÜBERSICHT

man's.bag





Kontrollkästchen  
5cm x 5cm

Kleberand A2

1

## Man's Bag Innenbeleg

2 x Außenstoff  
im Stoffbruch  
enthält 1cm Nahtzugabe

© 2015 LÖwin.g  
<https://loewing.at>

2

## Man's Bag Taschenteil

2 x Außenstoff  
im Stoffbruch  
enthält 1cm Nahtzugabe  
an der Unterkante um 37cm verlängern

Unterkante für Schnittteil 2 um 37cm verlängern



Kleberand A1

1

*Man's Bag*

**Innenbeleg**

2 x Außenstoff  
im Stoffbruch  
enthält 1cm Nahtzugabe

© 2015 Löwin.g  
<https://loewing.at>

STOFFBRUCH / FADENLAUF